

VMZINC® TİTANYUM ÇİNKO & CEPHE SANATI

Mimari tasarımda düşünce özgürlüğü



VMZINC® Titanyum çinko teknik özellikleri

- Doğal dokusu ve renk çeşitleri ile estetikdir.
- Zamanla renkler solmaz, darbeye dayanıklıdır.
- Diğer yapı malzemeleri ve çevre ile uyumludur.
- En agresif iklimlerde dahi çok uzun ömürlüdür; 70 -100 yıl.
- Ekonomiktir; bakım, boya & parça değişimi gerektirmez.
- Hafif ve dayanıklıdır. Esnek ve sağlamdır, tüm formları kolaylıkla alır.
- %100 geri dönüştürülebilir. Toksik değildir, doğa dostudur.
- LEED ve BREEAM sistemlerine uygun yeşil bina performanslarını % 100 karşılar.
- Uygulaması kolay ve hızlıdır; tüm aksesuarlar aynı malzemeden üretilir.
- Akustiktir, altyapı elemanları ile birlikte doğal ses yalıtımı sağlar.

Sistemler, panel boyutları ve estetik görünüm

VMZINC farklı görünüm ve ölçülerde cephe panelleri sunmaktadır. Geleneksel kenet sistem, çatı yüzeyinden cepheye kenet aksları ile birlikte devamlılığı sağlarken 0,8 mm kalınlık ve maksimum 430 mm genişlikteki tavalar ile hareketli ve organik görünüm elde edilmektedir. VMZ Düz kilit sistemde ise 0,8 mm kalınlık, değişken panel ebatları ve panel birleşim detayları ile dokulu cephe yüzeyi elde edilmektedir. VMZ Interlocking sistem 1 mm kalınlık ve maksimum 333 mm genişlikteki panellerden oluşur ve düz görümlü cepheler için önerilmektedir. Kaset ve mozaik sistemde 1,5 mm kalınlıkta daha geniş boyutlarda paneller elde edilirken, tasarımda dümdüz (sıfır ondülasyon) bir görünüm talep edildiğinde çinko kompozit levhalar da sunulan seçenekler arasında yer almaktadır.



VMZ Dik Kenet Sistem - Gölbaşı Ayane Villaları, Ankara



VMZ Flat Lock Sistem - Panoramik Müze 1326, Bursa



VMZ Interlocking Sistem - Dilovası Miosb Giriş Kapısı, Gebze



VMZ Kaset Sistem - Next Level AVM, Ankara

ALTYAPI

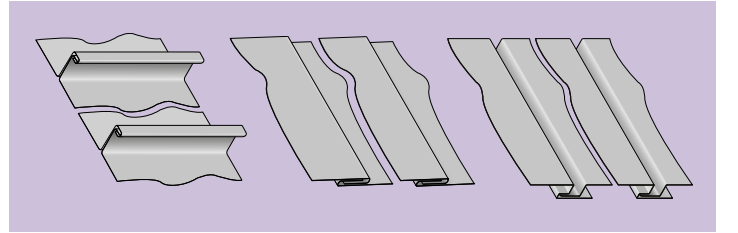
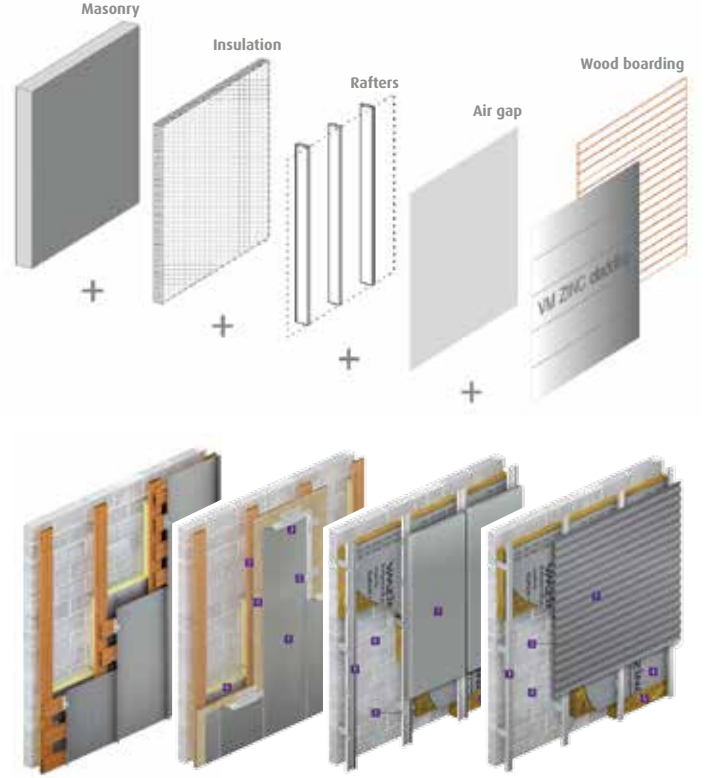
VMZINC cephe sistemleri altyapısına göre; **ahşap kaplama tahtası destekli ve doğrudan konstrüksiyona monte edilen** sistemler olmak üzere ikiye ayrılır. VMZ Dik Kenet, VMZ Adeka® ve VMZ Düz kilitli sistemler ahşap kaplama tahtasına endirekt olarak klipsler ile monte edilir. VMZ içten kilitli profil (VMZ Interlocking), VMZ Zeta panel, VMZ Sinus panel, VMZ Kaset, VMZ Kompozit ve VMZ Perfore sistemler ise 60 cm aralıklı konstrüksiyona doğrudan monte edilir.

Cephe sistemlerinde **minimum 20 mm ve kesintisiz hava boşluğu** sistemin ve titanyum çinkonun verimi açısından hayati önemlidir. 180 yılı aşkın deneyimlerimiz ile oluşturduğumuz detaylarımız havalandırma prensibine uygundur. Ürünlerimizin projelerde doğru şekilde tasarlanması ve uygulanması konusunda teknik ekibimiz destek vermektedir.

Cephe sistemleri bağlantı yöntemine göre VMZ Dik kenet, VMZ Düz kilit ve VMZ içten kilitli olmak üzere üçe ayrılır.

Şantiye şartlarından korunmak için tüm ürünlerimizin dış yüzeyi koruma folyosu ile kaplıdır ve uygulama tamamlandıktan sonra hava koşullarına karşı da korumaya devam eder, şantiye bitiminde sökülür.

- Cephe dibi, harpušta, denizlik ve pencere kenarları aksesuarları sistemin ana aksesuarlarıdır.
- Ahşap altyapı altında havalandırma kesintisiz minimum 2 cm olmalıdır.
- Altyapıda kullanılan kaplama tahtası masif ve nötr ahşaptır (sarı çam, ladin veya kavak). OSB, su kontrastı önerilmez.
- Tüm bağlantı aksesuarları paslanmaz veya galvaniz kaplamalı olmalıdır (vida, silikon kullanılmaz).
- Koruma folyosu uygulama bittikten sonra 1 ay içerisinde çıkarılmalıdır.



Mimari ve uygulama destek hizmetimiz

Mimar ve teknisyen kadromuz yapıların projelendirmesinde mimarlara ve uygulamacılara yüklenicilere tasarım ve çözüm desteği vermektedir. Ayrıca, şantiye ve atölye ortamında proje bazlı uygulamaları eğitim programlarımız bulunmaktadır. Yatırımcı ve uygulayıcı talebine yönelik, teknisyenlerimiz şantiyelere gelerek en güvenilir ve sağlıklı uygulama için destek vermektedir. **Türkiye İrtibat Bürosu** olarak, yerel uygulayıcı çözüm ortaklarımıza teknik destek vermekteyiz.



VMZINC® Titanyum çinko yüzey ve sistem alternatifleri

Yaklaşık 200 yıllık deneyimimiz ile titanyum çinkonun estetik, ekolojik, kolay uygulanabilir ve uzun ömürlü özellikleri ile birlikte piyasadaki en çeşitli ürün gamını siz değerli kullanıcılara sunuyoruz.

Natural VMZINC® parlak metal yüzey görünümü zamanla patina oluşturarak mat gri QUARTZ-ZINC® yüzeyine dönüşür. QUARTZ-ZINC® dokusu ve görünüşü değişmeyen ve çizilmesi durumunda kendini yenileyebilen bir yüzeydir. ANTHRA-ZINC® antrasit rengin doğal çinko kalitesi ile birleştiği en koyu VMZINC® yüzey alternatifidir. AZENGAR® estampe yüzey; mat ve en aydınlık yüzey alternatifi ile yapılarda brüt beton etkisi sunar, gökyüzü tonlarını yansıtır.

Natural VMZINC®



VMZ Düz Kilitli Sistem

QUARTZ-ZINC®



VMZ Kompozit Panel

AZENGAR®



VMZ Dik Kenet Sistem

ANTHRA-ZINC®



VMZ Mozaik Panel

VMZINC® Titanyum çinko yüzey ve sistem alternatifleri

VMZINC tasarımcılara cephedeki diğer malzemeler ile bütünlük ve uyumu garanti eden farklı seçenekler sunmaya devam ediyor. Mevcut PIGMENTO® yüzeylerin (kül mavi, liken yeşil, toprak kırmızı, ağaçkabağı kahve) doğal tonlarına alternatif olarak 5 yeni rengi daha siz değerli kullanıcılarımıza sunmaktan memnuniyet duyuyoruz.

Ayrıca projelerinizde dilediğiniz SİZE ÖZEL PIGMENTO® rengini, titanyum çinko kalitesi ile uygulamak için fizibilite çalışması yapabiliriz, özel renk talepleriniz için lütfen teknik ekibimize danışınız.

PIGMENTO® Ağaçkabağı



VMZ Zeta Panel

PIGMENTO® Kül mavi



VMZ İçten Kilitli Panel

PIGMENTO® Toprak kırmızı



VMZ Adeka®

PIGMENTO® Liken yeşil



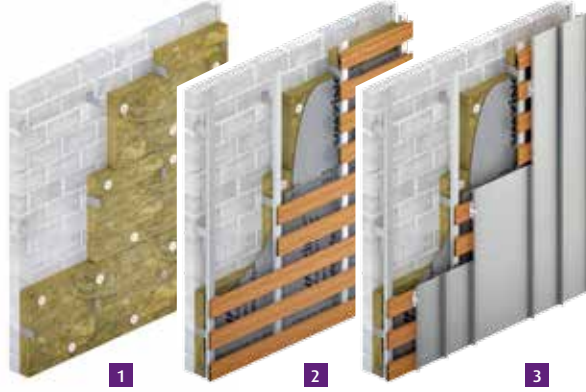
VMZ Sinus Panel

YENİ Rengini Sen Seç! PIGMENTO®



Tek Kilitli VMZ Dik kenet sistem (90°)

Konstrüksiyon Prensibi



Sistem Özellikleri

- Yatay, düşey veya diagonal kullanım mümkündür.
- Düz, iç bükey, dış bükey, karmaşık her formu kolaylıkla kaplar.
- Çatı ve cephede kullanımı sayesinde görsel olarak bütünlük ve çizgisel devamlılık sağlar.
- Maksimum panel boyutları: 430 x 4000 mm (Bakınız: Not 1)
- Malzeme kalınlığı 0,8 mm
- Hadve yüksekliği 25 mm
- Ortalama ağırlık 7,50 kg/m²
- Havalandırma boşluğu minimum 20 mm
- Panel boyu 2 metreye kadar sabit klips ile monte edilir. Daha uzun panellerde düşey kenette alt kısımlarda, yatay kenette sağ ve sol kenarlarda hareketli klips kullanılmalıdır. VMZINC klipsler paslanmaz çeliktir ve 50 daN rüzgar yükünü karşılamaktadır.

Not 1: Saçak altı/ters tavan uygulamalarında max. panel boyutu 430mm * 2000mm dir.

Merkezler arası klips mesafeleri

- 330 mm (cephenin genel bölümlerinde)
- 200 mm (köşelerden en az 1100 mm mesafede)
- 150 mm (köşelerde)



Trafik Yönetim Merkezi, Antalya



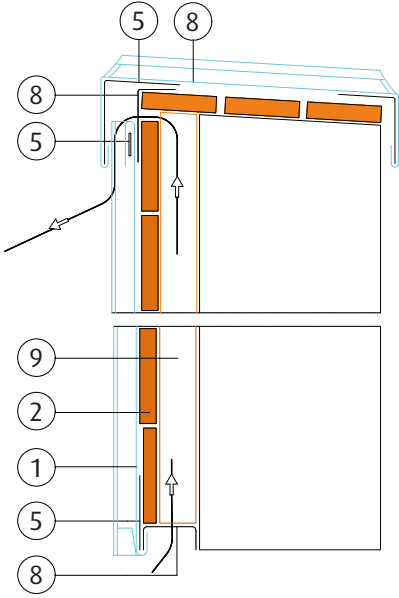
Bülent Ecevit Üni. Laboratuvar Binası, Zonguldak



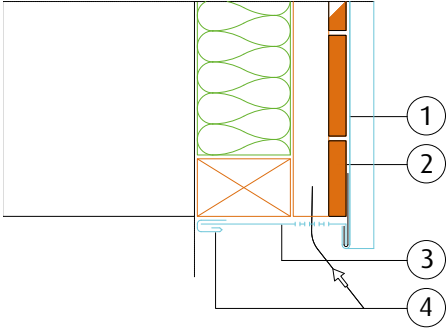
Gelecek Koleji, Mersin

Tek Kilitli VMZ Dik kenet sistem (90°)

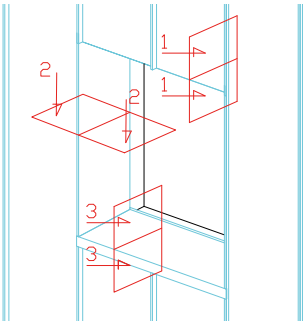
Prensip detaylardan örnekler



Esenler Metro Tüp Geçit, İstanbul



Başakşehir Stadi VIP Girişleri, İstanbul



1. VMZINC tek kilitli dik kenet 0,8 mm
2. Ahşap kaplama tahtası 18 mm
3. Pencere etek aksesuarı
4. Bükme şerit aksesuar
5. Galvaniz destek elemanı
6. Pencere yanı aksesuarı
7. Denizlik
8. Havalandırma mertegi
9. Harpuşa



Düsey, yatay ve şaşırtmalı kenetler

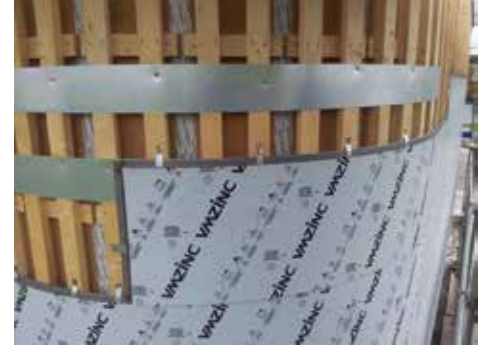


Fatsa Hünkar Restaurant, Ordu

VMZ Düz kilit sistem (Flat Lock)

Konstrüksiyon Prensibi

1. VMZINC Düz Kilit Panel 0,8 mm
2. Dar klips
3. Geniş klips
4. Ahşap kaplama tahtası 18 mm
5. Havalandırma menteşesi
6. Yalıtım



Sistem Özellikleri

- Alternatifli panel/pul formları (kare, dikdörtgen, baklava, çokgen) ve ölçüleri ile tasarım özgürlüğü sunmaktadır.
- Düz, iç bükey, dış bükey, karmaşık her tür formu kolaylıkla kaplar.
- Maksimum panel boyutları: 430 x 3000 mm / 530 x 2000 mm / 600 x 1000 mm (Bakınız: Not 2).
- Malzeme kalınlığı 0,7 mm - 0,8 mm.
- Kulak payları 25 mm.
- Ortalama ağırlık 8 kg/m².
- Havalandırma boşluğu minimum 20 mm.
- Klipsler paslanmaz çelik, galvaniz çelik veya çinkodur. 330 mm aralıklı olarak ahşap kaplama tahtasına monte edilir.

Not 2: Saçak altı/ters tavan uygulamalarında max. panel boyutu 285mm * 2000mm dir.

Pul formu		Net en (mm)	Net boy (mm)	Klips adet/pul	Pul adet/m ²	Ağırlık kg/m ² (0,70mm)	Ağırlık kg/m ² (0,80mm)
Kare		235	235	2	19	0,454	0,518
		420	420	4	6	1,260	1,440
		590	590	4	3	2,262	2,586
Dikdörtgen		235	470	3	10	0,809	0,924
		235	940	4	5	1,520	1,737
		420	630	5	4	1,789	2,045
		420	840	6	3	2,318	2,650
Geniş karo		590	885	6	2	3,259	3,724
		274	215	2	33	0,311	0,356
		290	230	2	29	0,384	0,439
Dar karo		432	336	2	14	0,716	0,818
		371	193	2	27	0,443	0,506
		391	206	2	24	0,539	0,616
		585	301	2	11	1,027	1,173



Beyoğlu Belkis Apartmanı, İstanbul



Gümüşsuyu Akhan Ofisleri, İstanbul



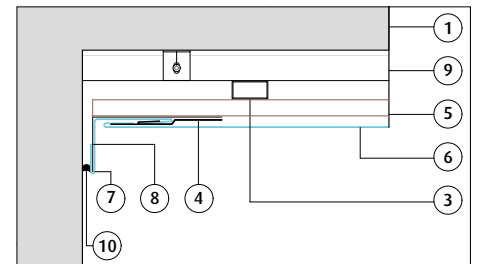
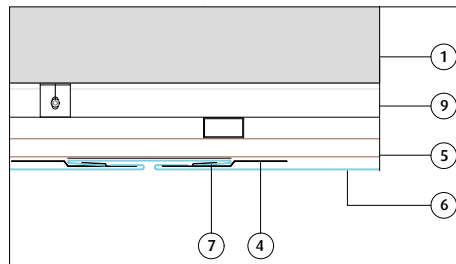
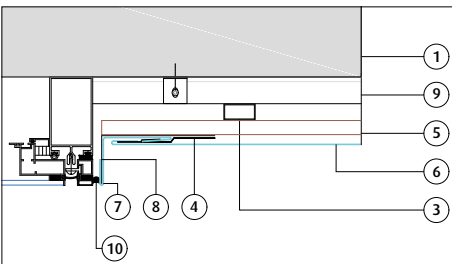
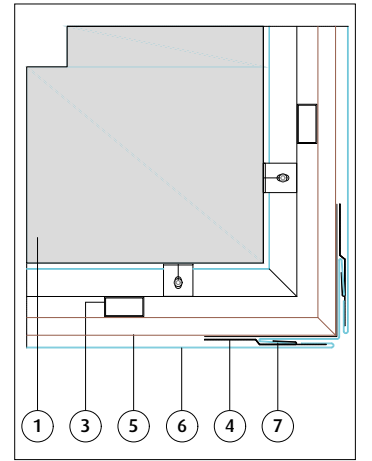
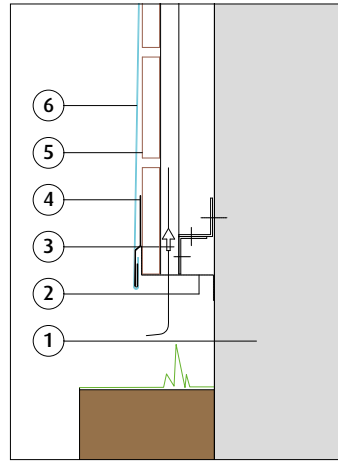
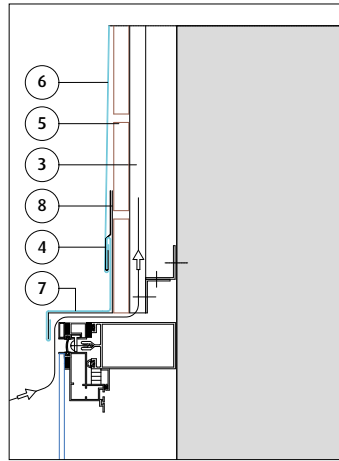
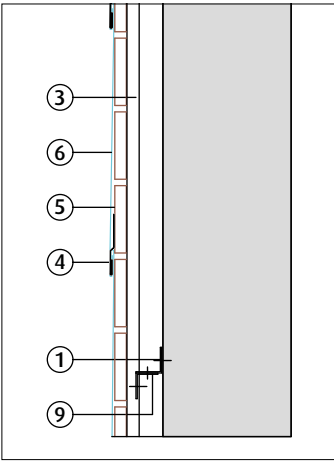
AGÜ Kantine, Kayseri

VMZ Düz kilit sistem (Flat Lock)

Özel Konut, Tiflis



Prensip detaylardan örnekler



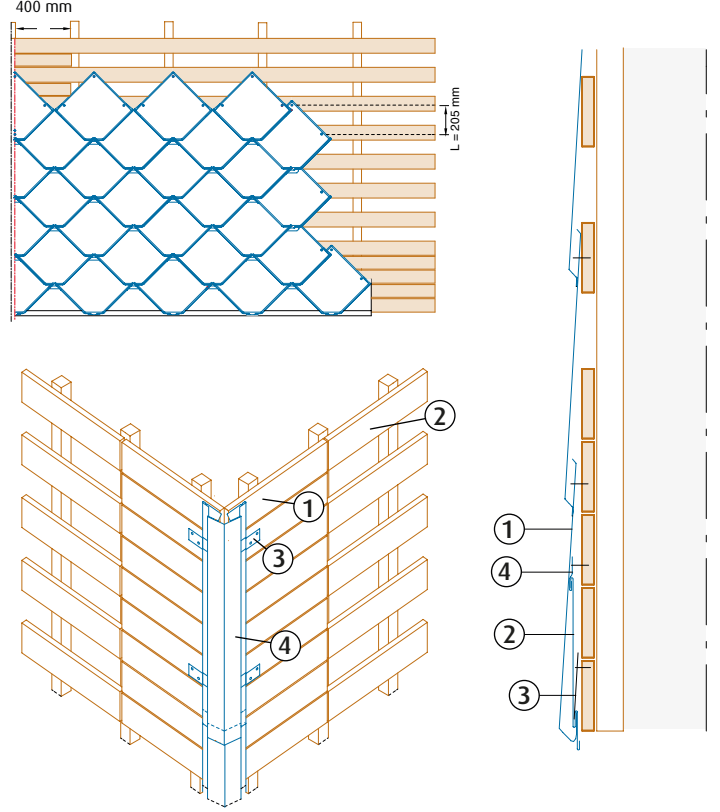
1. Duvar yüzeyi
2. Perfore aksesuar
3. Havalandırma menteşesi
4. Klips
5. Ahşap kaplama tahtası 18 mm

6. VMZINC Düz Kilit Panel 0,8 mm
7. Çinko aksesuar
8. Galvaniz destek elemanı
9. Ankrāj L profil
10. Mastik

Konstrüksiyon Prensibi

1. VMZINC Adeka®
2. Cephe bitiş aksesuarı
3. Galvaniz destek elemanı
4. Klips

1. Ahşap kaplama tahtası 18 mm (5 -10 mm aralıklı)
2. Ahşap kaplama tahtası 18 mm (205 mm aralıklı)
3. Klips
4. Dış köşe profili



Sistem Özellikleri

- Prensip olarak pul kaplamalar ile aynı şekilde çalışır.
- Bükümlü hazır panellerden oluşan sistem, birleşim detayı ile birlikte cepheye 3. boyutta bir hareketlilik kazandırmaktadır. 15 derece ve üzeri eğimdeki çatılarda da kullanıldığından çatı ve cephe devamlılığını sağlayan bir sistemdir.
- Pul boyutları: 400 x 400 mm
- Panel adeti: 8,8 / m² (net)
- Malzeme kalınlığı 0,65 mm
- Ortalama ağırlık 6,9 kg/m²
- Havalandırma boşluğu minimum 20 mm
- Klipsler paslanmaz veya galvanize çeliktir, ahşap kaplama tahtasına 205 mm aralıklı olarak her pul için 3 noktadan tespitlenir.

Yüzey	Natural Zinc, QUARTZ-ZINC®, ANTHRA-ZINC, PIGMENTO®, AZENGAR®
Kalınlık	0,65 mm
Pul ebat (Net)	400 x 400 mm (Pırlanta kesim)
Adet/m ²	yaklaşık 8,8 adet
Minimum eğim	25%
iz genişliği	560 mm
Vidalama hizası	205 mm
Ağırlık	6,9 kg/m ²



İncirli Paşa Apartmanı Bakırköy, İstanbul

VMZ Adeka®



VMZ Zeta Panel

Konstrüksiyon Prensibi

1. VMZINC Zeta Panel 0,7 mm
2. Havalandırma merteyi – 20 mm
3. Buhar dengeleyici örtü
4. Isı Yalıtımı
5. Duvar yüzeyi



VMZ Zeta panel kesit, QUARTZ-ZINC®



Yatay düzenleme, ANTHRA-ZINC®



Düsey düzenleme, PIGMENTO® aaçbakuęu



Büyükçekmece Butik Hotel, İstanbul

Sistem Özellikleri

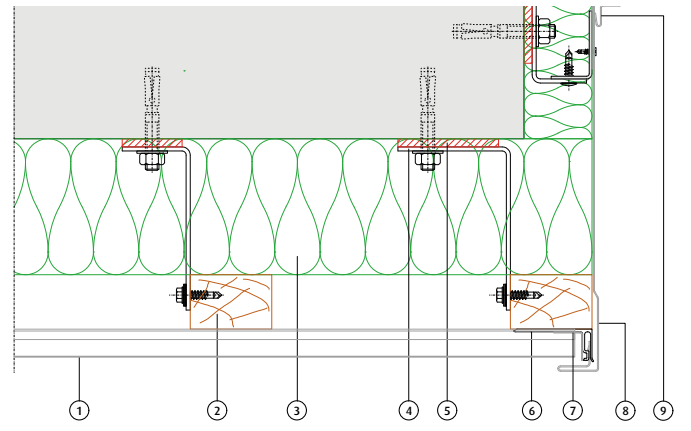
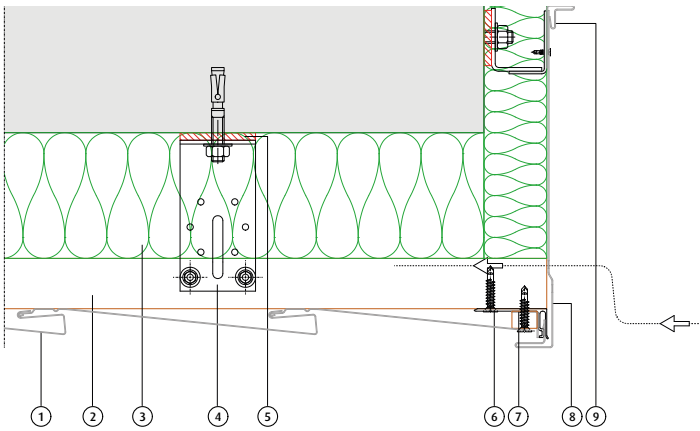
- En ekonomik cephe sistemidir.
- Hazır aksesuarları ve cephe panelleri ile çok kolay bir montaj imkanı sunmaktadır.
- Yatay, düşey veya diagonal olarak monte edilebilir.
- Standart üretilen panel boyutları: 200 * 3000 mm (kolaylıkla ebatlanır)
- Malzeme kalınlığı 0,7 mm
- Panel derinliği 13 mm veya 20 mm
- Ortalama ağırlık 7,6 kg/m²
- Havalandırma boşluğu minimum 20 mm'dir.
- Montaj yönü: aşağıdan yukarıya doğrudur.
- Alt konstrüksiyon düzenlemeye göre zıt çalışır.
- Vida veya çivi tabancası ile arkasında merkezler arası mesafesi maksimum 60 cm aralıklı konstrüksiyona (düzenlemeye göre yatay veya düşey) monte edilir.

Konstrüksiyon 50 mm genişlikte ahşap olabilir. 40 mm genişlikte 2mm et kalınlığında alüminyum veya 1.5 mm et kalınlığında galvaniz çelik de olabilir. Sistemin detayları vida başları görünmeyecek şekilde düzenlenmiştir. Panel boyları 1500 mm den itibaren genişlemeye izin veren slot delik (badem delik) uygulaması ile monte edilir.

VMZ Zeta Panel



Prensip detaylardan örnekler



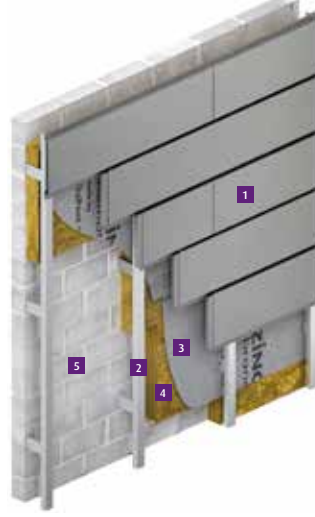
1. VMZINC Zeta Panel 0,7 mm
2. Havalandırma merteyi - 20 mm
3. Isı Yalıtımı
4. Ankraj L Profil
5. Termik bağlantı aksesuarı

6. VMZINC Klips
7. VMZINC aksesuar
8. VMZINC pencere yanı aksesuarı
9. VMZINC bitiş aksesuarı

VMZ İçten kilitli panel (Interlocking)

Konstrüksiyon Prensibi

1. VMZINC İçten Kilitli Panel 1 mm
2. Havalandırma merteyi - 20 mm
3. Buhar dengeleyici örtü
4. Isı Yalıtımı
5. Duvar yüzeyi



Sistem Özellikleri

- Düz ve çizgisel hatlar sağlayan "rainscreen" cephe sistemidir. Farklı derz aralıkları, panel derinlikleri ve panel boyutları ile tasarımlarda farklı çözümler sunar.
- Yatay veya düşey olarak monte edilebilir.
- Malzeme kalınlığı 1 mm
- Panel boyutları:
 - En: Min 185 mm / Maks 333 mm
 - Boy: Min 500 mm / Maks 6000 mm
 - Panel derinliği 8 mm / 24 mm / 35 mm
 - Derz 5 mm / 10 mm / 20 mm
- Ağırlık maks 11,18 kg/m² - min 9,85 kg/m²
- Havalandırma boşluğu minimum 20 mm
- Paslanmaz çelik klipsler ile arkasında merkezler arası mesafesi maksimum 60 cm aralıklı ve zıt yöndeki alt konstrüksiyona monte edilir. Konstrüksiyon 40 mm genişlikte 2mm et kalınlığında alüminyum veya galvaniz olabilir. Sistemin detayları vida başları görünmeyecek şekilde düzenlenmiştir.



Kanopi, yatay düzenleme 250 mm, QUARTZ-ZINC®



Almaly Ofisleri, Almaty Kazakistan

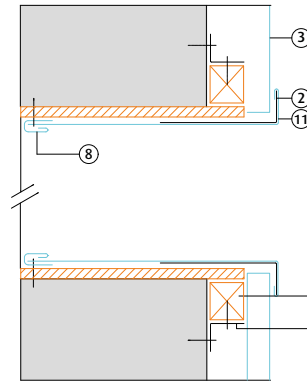
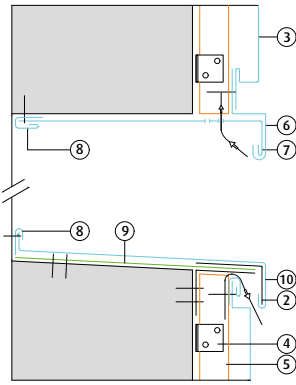
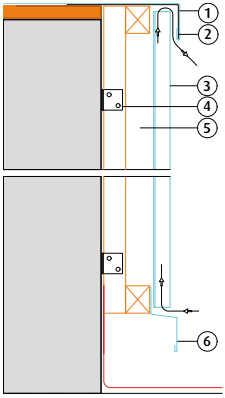


Özel Konut, ANTHRA-ZINC® Kurtköy, İstanbul

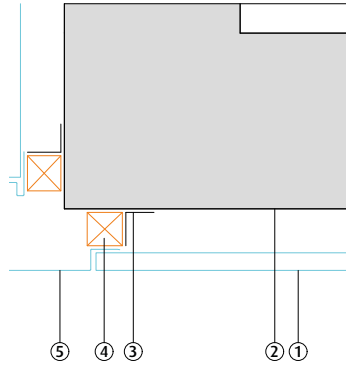
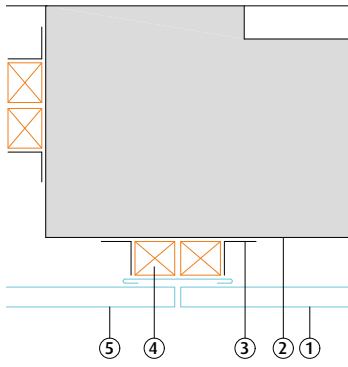
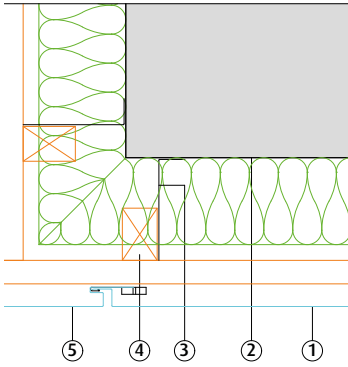


Makine Sanayicileri OSB Girişleri, Gebze

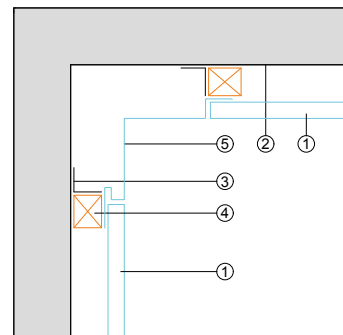
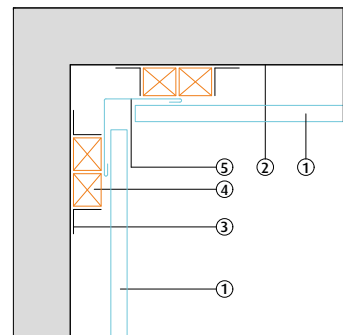
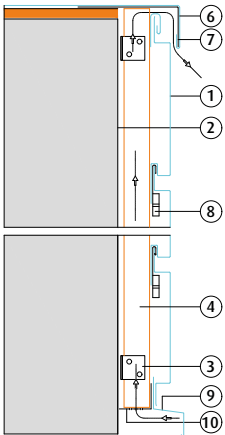
VMZ İçten kilitli panel (Interlocking)



1. Parapet aksesuarı
2. Galvaniz destek elemanı
3. VMZINC İçten Kilitli Panel 1 mm
4. Galvaniz L bağlantı elemanı
5. Galvaniz kutu profil
6. VMZINC damlalık
7. Pencere etek aksesuarı
8. Bükme şerit aksesuar
9. Ahşap destek
10. VMZINC denizlik
11. Pencere yanı aksesuarı



1. VMZINC İçten Kilitli Panel 1 mm
2. Duvar yüzeyi
3. Galvaniz L bağlantı elemanı
4. Galvaniz kutu profil
5. VMZINC dış köşe aksesuarı



1. VMZINC İçten Kilitli Panel 1 mm
2. Duvar yüzeyi
3. Galvaniz L bağlantı elemanı
4. Galvaniz kutu profil
5. VMZINC iç köşe aksesuarı
6. Parapet aksesuarı
7. Galvaniz destek elemanı
8. Paslanmaz çelik klips
9. VMZINC damlalık
10. Perfore L bağlantı elemanı

VMZ Sinüs dalgalı profil / Trapez oluklu panel

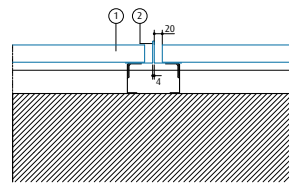
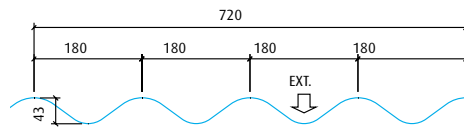
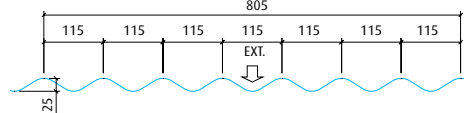
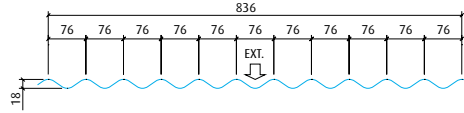
Konstrüksiyon Prensibi

1. VMZINC Oluklu Panel 0,8 mm
2. Paslanmaz çelik vida
3. Havalandırma merteği - 20 mm
4. Nefes alan su yalıtım membranı
5. Isı Yalıtımı
6. Duvar yüzeyi

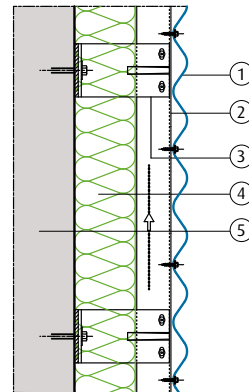


Sistem Özellikleri

- Endüstriyel görünümün estetik ile birleştiği, gölge oyunlarının tasarıma yansıdığı cephe sistemidir. Alternatif dalga boyları sunan bu sistem, kolay montaj biçimi ile de ekonomik bir çözüm sunmaktadır.
- Yatay veya düşey olarak monte edilebilir.
- Malzeme kalınlığı 0,8 mm / 1 mm
- Dalga boyları: 18/76 mm - 25/115 mm - 43/180 mm
- Panel boyutları:
 - En: 836 mm / 805 mm / 720 mm
 - Boy: Min 1800 mm / Maks 6000 mm
- Panel boyu 3 metreden uzun olduğunda yatay panellerde kenar kısımlarda, düşey panellerde alt kısımda badem deliği açılarak metal genişlemelerine müsaade edecek şekilde detaylar oluşturulmuştur.
- Ağırlık maks 9,5 kg/m² - min 6,9 kg/m²
- Havalandırma boşluğu minimum 20 mm
- Montaj yönü: aşağıdan yukarıya doğru
- Paslanmaz çelik vidalar ile arkasında merkezler arası mesafesi maksimum 80 cm - 120 cm aralıklı düşey konstrüksiyona monte edilir. Konstrüksiyon 60 mm ahşap veya 60 mm genişlikte 2 mm et kalınlığında alüminyum veya 1,5 mm et kalınlığında galvaniz çelik profil olabilir.



1. VMZINC Oluklu Panel
2. İğne Profil



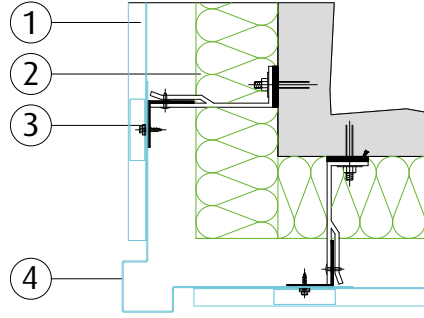
1. VMZINC Oluklu Panel 0,8 mm
2. Havalandırma merteği - 20 mm
3. Ankraj L profil
4. Isı Yalıtımı
5. Duvar yüzeyi



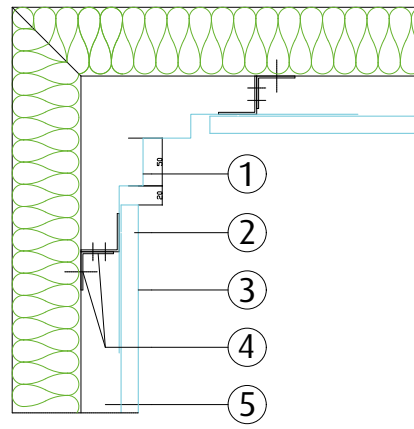
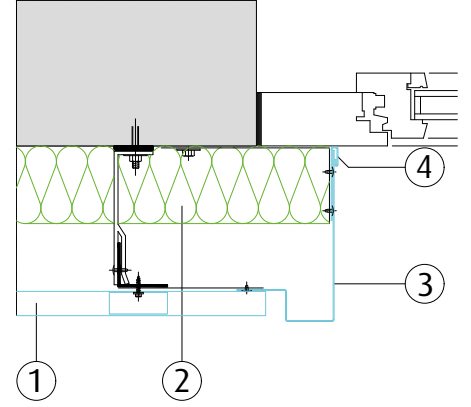
VMZ Sinüs dalgalı profil / Trapez oluklu panel



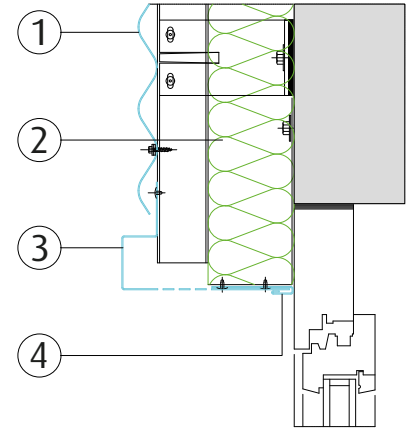
Prensip detaylardan örnekler



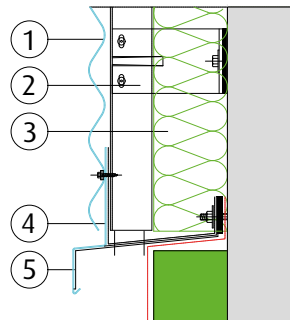
1. VMZINC Oluklu Panel
2. Isı yalıtımı
3. Ankraj L profil
4. VMZINC Dış köşe profili



1. VMZINC İç köşe profili
2. VMZINC Oluklu Panel
3. Paslanmaz vida
4. Ankraj L profil
5. Havalandırma menteşesi - 20 mm



1. VMZINC Oluklu Panel
2. Isı yalıtımı
3. Pencere yan aksesuarı
4. Bükme şerit aksesuarı



1. VMZINC Oluklu Panel
2. Havalandırma menteşesi - 20 mm
3. Isı yalıtımı
4. Cephe bitiş aksesuarı
5. Galvaniz destek elemanı

VMZ Kompozit panel

Konstrüksiyon Prensibi

1. VMZINC Kompozit Panel 4 mm
2. Klips
3. Havalandırma merteyi – 20 mm
4. Buhar dengeleyici örtü
5. Isı Yalıtımı
6. Duvar yüzeyi



Sistem Özellikleri

- Çok geniş ve düz yüzeyle tasarımlara uygun cephe sistemidir. Diğer kompozit panellerden farklı olarak, titanyum çinkonun yumuşak yapısı sayesinde 3. boyutta form verilebilir.
- Yatay veya dikey olarak monte edilebilir.
- Malzeme kalınlığı: 0,5 mm VMZINC + 3 mm FR çekirdek + 0,5 mm VMZINC
- Panel boyutları (net): Maks 1100 x 5900 mm (QUARTZ-ZINC®) – Standart 900 x 3900 mm
- Derz 20 mm
- Ağırlık maks 13 kg/m²
- Havalandırma boşluğu minimum 20 mm
- Montaj yönü: aşağıdan yukarıya doğru
- Paslanmaz çelik vidalar ile 2 mm et kalınlığında alüminyum veya galvanize çelik profil konstrüksiyona monte edilir.



PIGMENTO Ağaçkabuğu, Taksim Butik Hotel, İstanbul



PIGMENTO® Liken Yeşil, Teleferik Giriş Binası, Davos

VMZ Komposit panel



VMZ Kaset sistem

Konstrüksiyon Prensibi



Not 3:

Panel eni bazı durumlarda 1150mm e kadar çıkabilir, projeniz için en doğru çözüm için teknik destek ekibine başvurabilirsiniz.

Sistem Özellikleri

- Cephede geniş ve pürüzsüz yüzeyler istendiğinde kaset sistemler farklı tasarım olanakları sunar.
- Yatay veya düşey olarak monte edilebilir.
- Malzeme kalınlığı 1 mm / 1,5 mm
- Panel boyutları: Maks 900 mm x 2800 mm (Bakınız: Not 3)
- Ağırlık maks 12 kg/m²
- Havalandırma boşluğu minimum 20 mm
- Paslanmaz çelik vidalar ile arkasında merkezler arası mesafesi 60 cm aralıklı konstrüksiyona monte edilir. Konstrüksiyon 60 mm genişlikte 2 mm et kalınlığında alüminyum veya 1,5 mm et kalınlığında galvaniz olabilir.



Next Level AVM



Yenikapı Etkinlik Çadırı, İstanbul



Garanti Bankası Kızılay, Ankara

VMZ Mozaik®

Konstrüksiyon Prensipleri



Sistem Özellikleri

- Cepheye 3. boyutta da hareketlilik kazandırabilen, farklı boyut ve derinlikte panellerden oluşan patentli cephe sistemidir.
- Yatay veya düşey olarak monte edilebilir.
- Malzeme kalınlığı 1 mm
- Maksimum panel boyutu: 2400mm x 600mm
- Standart panel boyutları ve derinlikleri aşağıdaki gibidir.

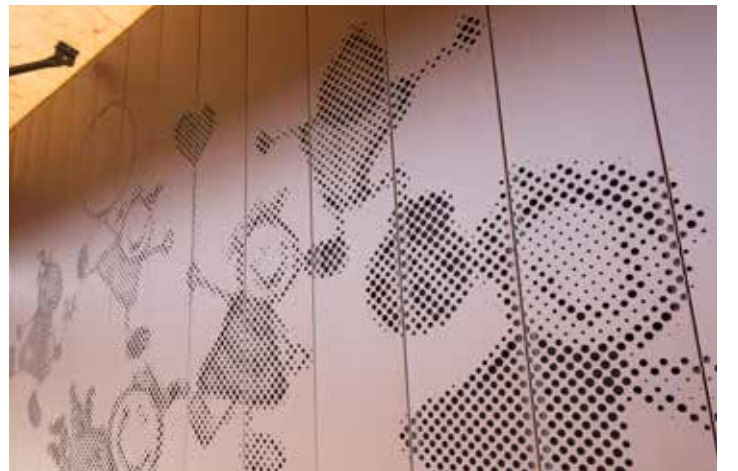
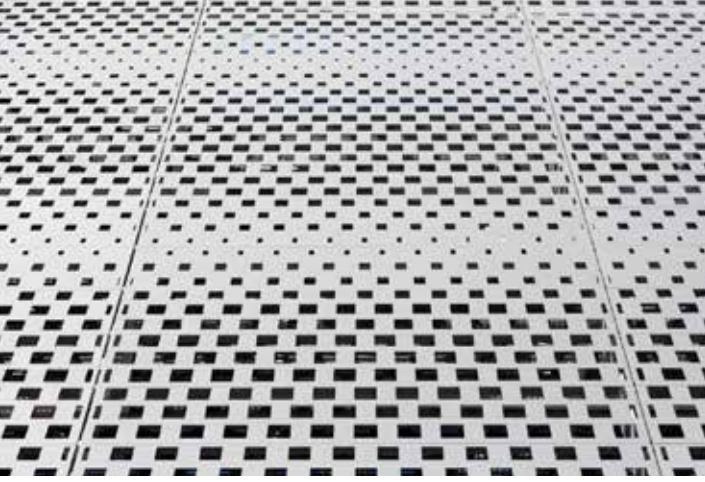
Derinlik (mm)	Düşey		Yatay	
	En mm	Boy mm	En mm	Boy mm
40	365'den 900'e	300'den 2400'e	365'den 2400'e	300'den 900'e
60	365'den 850'ye	300'den 2400'e	365'den 2400'e	300'den 850'ye
80	365'den 800'e	300'den 2400'e	365'den 2400'e	300'den 800'e
100	365'den 750'ye	300'den 2400'e	365'den 2400'e	300'den 750'ye

- Derz 15 mm
- Havalandırma boşluğu minimum 20 mm
- Paslanmaz çelik vidalar ile arkasında merkezler arası mesafesi maksimum 60 cm aralıklı konstrüksiyona monte edilir. Konstrüksiyon 60 mm genişlikte 2 mm et kalınlığında alüminyum veya 1,5 mm et kalınlığında galvaniz çelik profil olabilir. Sistemin detayları vida başları görünmeyecek şekilde ve hazır raylı altyapı aksesuar yardımı ile düzenlenmiştir.



VMZ Özel büküm ve Perfore Paneller

VMZINC® cephe sistemleri delikli (perfore) de yapılabilmektedir. Çift cidarlı cephelerde yeni nesil güneş kırıcı olarak da kullanılan perfore sistemler cephede tasarıma göre standart yada özel boyut ve formlarda perfore edilebilmektedir. Delik şekil, çap ve yoğunlukları değişirken aynı zamanda mimari etkiye uygun estetik veya fonksiyonel trapez, derzli veya sinüs formlar verilebilmektedir. Homojen veya heterojen yüzeyler ile birlikte istenilen görsel veya logolar bile oluşturulabilir.



VMZ Özel büküm ve Perfore Paneller



Shake Shack Restaurant, İstanbul



Vertical roof (altyapısı ahşap) cephe referanslarından seçkiler



VMZ Dik kenet tonoz kabuk cephe, QUARTZ-ZINC®



VMZ Pul Kaplama, 5 kenar düz kilit özel üretim, AZENGAR®



VMZ Flat Lock şaşırtmalı uygulama ve renk kombini, PIGMENTO® Kırmızı ve PIGMENTO® Yeşil



VMZ Flat Lock güneş kırıcı özel üretim, PIGMENTO® Ağaçkabağı



VMZ Dik kenet ışınsal kolon kaplama, QUARTZ-ZINC®

Rainscreen (askılı) cephe referanslarından seçkiler



VMZ Perfore panel, özel bükümlü ve delikli ikincil cephe, QUARTZ-ZINC®



VMZ Interlocking, açılı özel büküm, PIGMENTO® Ağaçkabuğu



VMZ Sinüs dalgalı profil, perfore güneş kırıcı, ANTHRA-ZINC®



VMZ Interlocking, özel bükümlü şaşirtmalı kabuk, PIGMENTO® Ağaçkabuğu



VMZ Interlocking, yatay düşey ve perfore kombini, PIGMENTO® Kırmızı

Sürdürülebilir malzeme VMZINC®

Yeşil bina konseptine uygun çözümler sunuyoruz. Bina enerji performansını, değerini, ömrünü ve sürdürülebilirliğini belirleyen tüm evrensel metodlarda, mimara ve yatırımcıya yön veriyoruz.

Prestij - Estetik - Uzun ömür – Sınırsız formlar – Sürdürülebilir yapılar

- ABD sistemi LEED (Leadership in Energy and Environmental Design)
- Fransa sistemi HQE (Haute Qualité Environnementale)
- Büyük Britanya sistemi BREEAM (BRE Environmental Assessment Method)
- Avustralya sistemi (Green Star)



VMZINC® cephe sistemleri, profil kesitleri

Prestij - Estetik - Uzun ömür - Sınırsız formlar - Sürdürülebilir yapılar

Projenizi gönderin, etüt edelim... oluşabilecek tüm soru ve taleplerinize irtibat bürosu teknik destek ekibimiz cevap verecektir.

VMZINC cephe sistemleri	GÖRÜNÜŞ	PROFİL KESİT
VMZ Interlocking panel		
VMZ Mozaik®		
VMZ Komposit (perçinli)		
VMZ Komposit (askılı)		
VMZ Kaset		
VMZ Sinüs dalga		
VMZ Dik kenet		
VMZ Flat Lock panel		
VMZ Zeta Panel		
VMZ Pul/VMZ Adeka®		

Türkiye'den bazı referanslarımız:

AGÜ Yemekhane, Kayseri
Akkök Grup (Akhan) Ofisleri, İstanbul
Arkeoloji Müzesi, Samsun
Bilkent Üniversitesi Lojman ve Anaokul, Ankara
Başakşehir Stadi VIP Girişleri, İstanbul
Bey Mahallesi Renovasyonu, Gaziantep
Bülent Ecevit Üniversitesi, Zonguldak
Büyükçekmece Butik Hotel, İstanbul
Dilovası Miosb Giriş Kapıları, Gebze
Erke Tasarım Ofisleri, İstanbul
Eti Maden İşletmeleri, Samsun
Forum Kapadokya AVM, Nevşehir
Gebze Kent Meydanı, Kocaeli
Gökmen Uzay Havacılık ve Eğitim Merkezi, Bursa
İBB Esenler Tüp Geçit, İstanbul
İncek Ayane Villaları, Ankara
İtop Dönmezler İdari Bina, İzmir
Karayolları Trafik Yönetim Merkezi, Antalya
Kayışdağı Medina Cami, İstanbul
Kızılay Garanti Bankası, Ankara
Marmara Park AVM Restoranları, İstanbul

Mudanya Tepe 16 Villaları, Bursa
Next Level AVM, Ankara
Nurul Park Güneşli, İstanbul
Otizmli Çocuklar Vakfı Okulu, Ankara
Otopratik Mağazaları, Ankara
Panoramik Müze, Bursa
Park Panaroma Villaları, Kayseri
Roketsan İdari Binaları, Ankara
Saka Su Fabrikası, Adapazarı
Sanayi ve Ticaret Odası Cami, Bursa
Shake Shack Restoranları, İstanbul
Sincan OSB Eğitim Merkezi, Ankara
Sosyal Bilimler Üniversitesi, Ankara
Tarlabaşı 360 Kentsel Dönüşüm, İstanbul
Tusaş Fabrika İdari Bina, Eskişehir

VMZINC şartname ve montaj ile ilgili düzenli güncellenen kılavuzlar yayınlar.

Şartname sorumlusu ve yüklenici, web sitemizde www.vmzinc.com.tr mevcut son sürümü bulabilir veya irtibat büromuza başvurabilir.



VMZINC® üretim tesisleri, ISO 9001 kalite yönetim sistemleri sertifikalıdır.



VMZINC® üretim tesisleri, ISO 14001 çevre yönetim sistemleri sertifikalıdır.

Bu belge, VMZINC ürünlerinin sadece temel özelliklerini açıklar. Bu ürünlerin, şartname detayları ve uygulama sorumlulukları yükleniciye aittir. Proje mimarı ve yükleniciler uygulama tekniği, bakım ve diğer malzemeler ile ilgili birleşim detaylarını irtibat büromuzdan talep edebilirler. Doğru şartname ve uygulama mevcut standartlara ve üretici tavsiyelerine uyulmasına bağlıdır.

İhtiyacınız olan detayları VMZINC yerel teknik destek ekibinden temin edebilirsiniz. VM Building Solutions SAS, bu standartlara ve önerilere uymayan herhangi bir şartname veya kullanımından sorumlu tutulamaz.

Daha fazla bilgi ve detay talebiniz için lütfen VMZINC teknik destek ekibine başvurunuz.

VMZINC

VM BUILDING SOLUTIONS Türkiye İrtibat Bürosu

A: Gümüşsuyu Mah. Miralay Şefikbey Sok.
No: 13/3 Beyoğlu
34437 İstanbul

T: +90 212 243 38 03 - F: +90 212 243 38 09
info@vmzinc.com.tr
www.vmzinc.com.tr

VM BUILDING SOLUTIONS